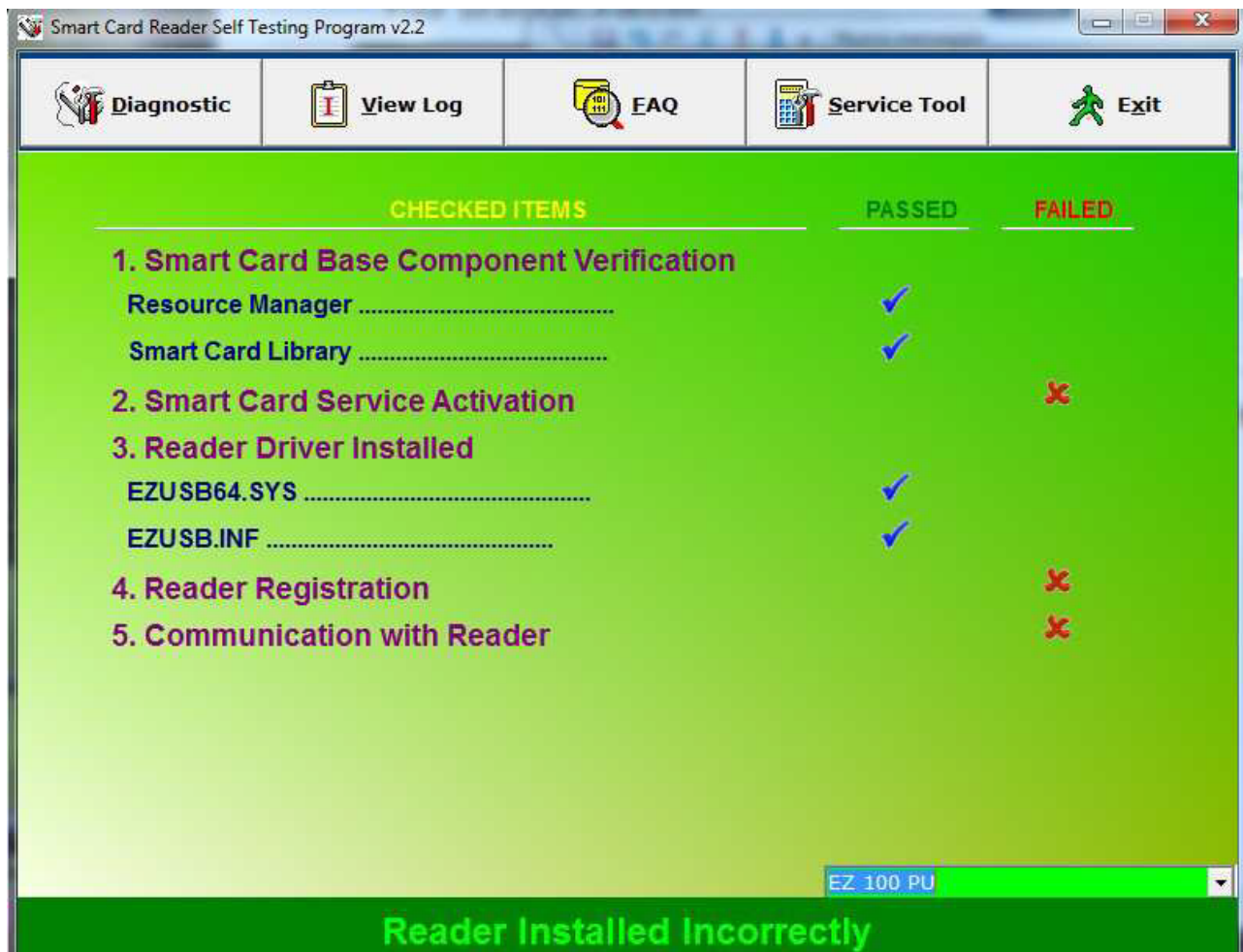


Il test diagnostico restituisce tre errori: Smart Card Service Activation; Reader Registration; Communication With Reader. Come mi devo comportare?



Questo tipo di errore è normalmente causato dal fatto che il PC appartiene ad un Dominio Microsoft e l'utente non dispone dei privilegi amministrativi sufficienti a completare l'installazione. In questi casi è necessario rivolgersi all'amministratore del sistema o della rete.

Nel caso in cui il PC non faccia parte di un Dominio o, in tutti i casi, l'utente disponga dei privilegi amministrativi, fare riferimento alla FAQ N° 11